

---

# Kurbel Mast diebstahlsicher und stabil

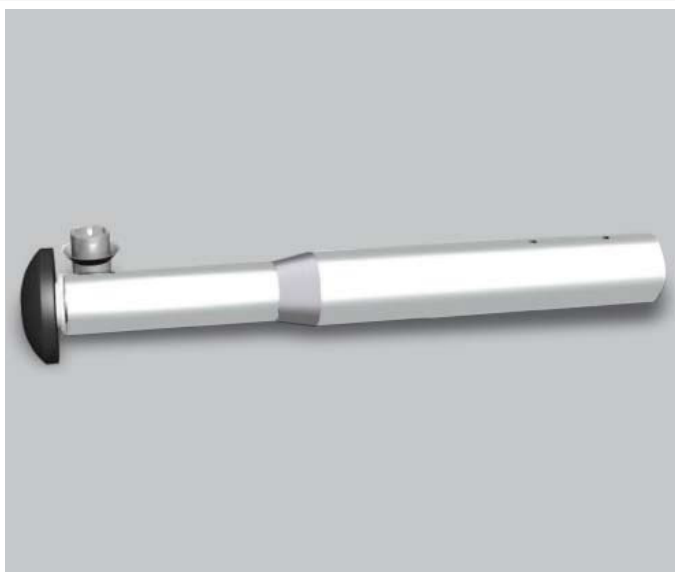
---



# Kurbel Mast diebstahlsicher und stabil



Kurbel Mast



Kurbel Mast

Diebstahlsicherer Mast für Hissfahnen. Dank innen liegender Hissvorrichtung ist dieser Mast besonders geeignet für Passantenlagen wie in Fussgängerzonen, bei öffentlichen Gebäuden oder Einkaufsstrassen.

Der komfortable Kurbel Mast ist mit einer eingebauten Seilwinde ausgerüstet, die bestmöglichen Schutz gegen Diebstahl bietet und mit einer abziehbaren Handkurbel betätigt wird. Der Kunststoffkopf des Mastes bringt die Hissleine vom Rohrrinnern nach aussen. Das Spezialseil ist für eine

sehr starke Belastung ausgelegt und hat eine Reisskraft von 600 kg. Die Fahne wird an einem verzinkten Ring am Ende der Hissleine und seitlich mit den mitgelieferten Kunststofffüllen am Mast befestigt. Ein Gegengewicht sorgt für ein reibungsloses Einholen der Fahne. Die 2-teiligen Masten sind in den Grössen 5 m bis 12 m erhältlich und werden mittels Bodenhülse und passendem Zentrierring versetzt. Optional ist der Kurbel Mast mit einem Aludrehkopf erhältlich.

## Technische Daten: Kurbel Mast

| Mast | Teile    | Durchmesser | Gewicht | Packlänge |
|------|----------|-------------|---------|-----------|
| 5 m  | 2-teilig | 100/80 mm   | 14,0 kg | 3,0 m     |
| 6 m  | 2-teilig | 100/80 mm   | 15,2 kg | 3,5 m     |
| 7 m  | 2-teilig | 100/80 mm   | 16,9 kg | 4,0 m     |
| 8 m  | 2-teilig | 100/80 mm   | 19,5 kg | 4,5 m     |
| 9 m  | 2-teilig | 101/80 mm   | 22,0 kg | 6,0 m     |
| 10 m | 2-teilig | 101/80 mm   | 24,2 kg | 6,0 m     |
| 11 m | 2-teilig | 101/80 mm   | 25,9 kg | 6,0 m     |
| 12 m | 2-teilig | 101/80 mm   | 28,0 kg | 6,5 m     |

Die Masten sind aus Aluminium, in farblos eloxierter (silbergrau) oder weiss pulverbeschichteter (RAL 9010) Ausführung erhältlich. Weitere Farben auf Anfrage.

### Wartung:

Die Kunststofffüllen müssen von Zeit zu Zeit und nach starken Winden geprüft werden, fehlende Tüllen oder gerissene Schlaufen an der Fahne umgehend ersetzen. Es ist sehr wichtig, abgenutzte Teile rechtzeitig auszuwechseln.

### Bemerkungen:

Um eine Verschlingung der Leine auf der Seilwinde und das Verwickeln der Fahne um den Mast zu verhindern, muss das Gegengewicht zwingend angebracht sein (auch ohne Fahne!). Die Fahne muss alle 60 cm eine Schlaufe für eine Kunststofffülle aufweisen. Das Gewicht immer an einer Fahnen Schlaufe und an der untersten Kunststofffülle befestigen! Bei Sturm (Windgeschwindigkeit Beaufort 8) muss die Fahne aus Sicherheitsgründen eingeholt werden.